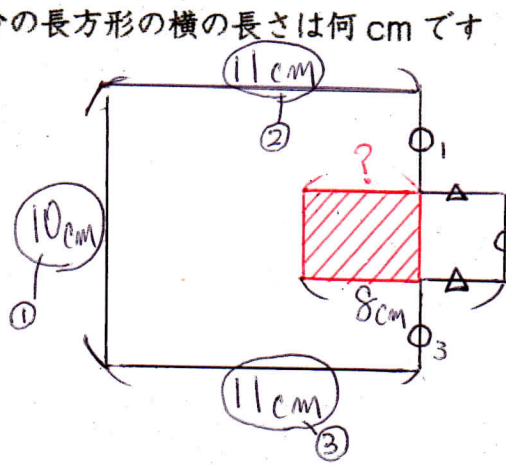
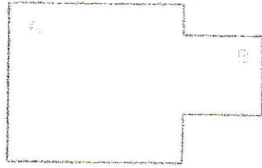
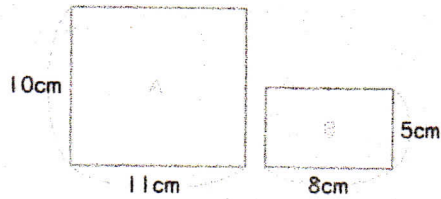


問15のおさらいコーナー

右の図のA, Bは、どちらも長方形です。
 A, Bを下のように重ねたら、^{ぜんたい}全体のまわりの長さが52cmになりました。A, Bが重なった部分は長方形になっています。A, Bが重なった部分の長方形の横の長さは何cmですか。



$$\begin{aligned}
 O_1 + O_2 + O_3 + O_4 &= 10\text{cm} \\
 \text{まわりの長さ} &= 52\text{cm} \\
 \textcircled{1} + \textcircled{2} + \textcircled{3} + \textcircled{4} + \Delta + \Delta &= 52 \\
 42 + \Delta + \Delta &= 52 \\
 \Delta + \Delta &= 10 \\
 \Delta &= 5\text{cm} \\
 8\text{cm} - 5\text{cm} &= 3\text{cm}
 \end{aligned}$$

答え 3 cm

答えが合っている箇所は1~10のポイントを入れよう!

7	1	4	3	6	2	8
5	7	2	1	4	8	5
6	8	3	2	5	1	8
1	3	6	5	8	4	7
8	2	5	4	7	3	6
2	4	7	6	1	5	3
3	5	8	7	2	6	4
4	6	1	8	3	7	5

ルール

- マスに1から8までのすうじを1つずついれます。
- どのれつ(たて、よことも)にも1から8までのすうじが1つずつはいります。
- ふとせんでかこまれたブロックにも1から8までのすうじが1つずつはいります。